

OSOBE STARIJE OD 65 GODINA (65 i više godina)

- Obrazac prijave na Javni poziv za uključenje sudionika u projekt s obaveznim setom osobnih podataka koji uključuje: ime i prezime, OIB, spol, datum rođenja, status na tržištu rada i status obrazovanja (Ulazni obrazac (O1) – osobni podaci sudionika);
- Preslika osobne iskaznice, putovnice ili dokumenta jednake ili slične vrijednosti iz kojeg je nedvojbeno moguće utvrditi identitet i dob sudionika,

ODRASLE OSOBE S INVALIDITETOM (18 godina i više)

- Obrazac prijave na Javni poziv za uključenje sudionika u projekt s obaveznim setom osobnih podataka koji uključuje: ime i prezime, OIB, spol, datum rođenja, status na tržištu rada i status obrazovanja (Ulazni obrazac (O1) – osobni podaci sudionika);
- Preslika osobne iskaznice, putovnice ili dokumenta jednake ili slične vrijednosti iz kojeg je nedvojbeno moguće utvrditi identitet i dob sudionika,
- Potvrda o upisu u Registar osoba s invaliditetom ili Nalaz, rješenje ili mišljenje Zavoda za vještačenje, profesionalnu rehabilitaciju i zapošljavanje osoba s invaliditetom.

Kod projekta: SF.3.4.11.04.0043

Posredničko tijelo razine 1 (PT1): Ministarstvo rada, mirovinskoga sustava, obitelji i socijalne politike

Posredničko tijelo razine 2 (PT2): Hrvatski zavod za zapošljavanje
Razdoblje provedbe: 31. 03. 2026. - 31. 03. 2029. godine

Trajanje provedbe: 36 mjeseci

Područje provedbe: Koprivničko-križevačka županija

Ukupna vrijednost projekta: 298.123,56 EUR

Naziv poziva: **Širenje mreže socijalnih usluga u zajednici**

NOSITELJ PROJEKTA



PARTNERI U PROJEKTU



Za sve dodatne informacije možete se obratiti

u Klub za starije osobe „Mariška“,

adresa: Trg Eugena Kumičića 17,

48000 Koprivnica, telefon: 048/250-214,

e-mail: info@klub-mariska.hr

<https://klub-mariska.hr/>

<https://www.facebook.com/KlubZaStarijeOsobeMariska/>

Projekt je sufinanciran iz Europskog socijalnog fonda plus.
Sadržaj ove publikacije isključiva je odgovornost Kluba za starije osobe „Mariška“.
Izneseni stavovi i mišljenja samo su autorova i ne odražavaju nužno službena stajališta Europske unije ili Europske komisije.
Ni Europska unija ni Europska komisija ne mogu se smatrati odgovornima za njih.
Za više informacija o EU fondovima: <https://esf.hr/esfplus/esf/>



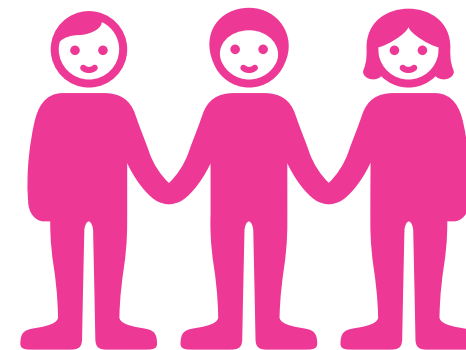
REPUBLIKA HRVATSKA
Ministarstvo rada, mirovinskoga
sustava, obitelji i socijalne politike



Sufinancira
Europska unija



AKTIVNI I UKLJUČENI!



Specifični cilj PDP-a:

Osiguravanje pružanja socijalnih usluga u zajednici radi povećanja uključenosti u društvo skupina u riziku od socijalne isključenosti

Aktivnosti:

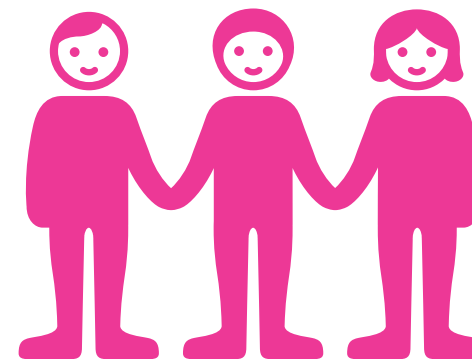
Pružanje jedne ili više socijalnih usluga u zajednici za pripadnike ciljnih skupina – starije osobe i osobe s invaliditetom

- 1** Organiziranje dnevnih aktivnosti za aktivno provođenje slobodnog vremena sportsko-rekreativnog, informacijsko-edukativnog, okupacijsko-kreativnog, društvenog i zabavnog sadržaja,
- 2** Osiguranje prijevoza za obavljanje svakodnevnih aktivnosti za starije osobe i odrasle osobe s invaliditetom na području grada Koprivnice i 11 općina (Drnje, Đelekovec, Peteranec, Koprivnički Bregi, Koprivnički Ivanec, Legrad, Sokolovac, Rasinja, Novigrad Podravski, Gola i Hlebine);
- 3** Pružanje savjetodavne podrške i osiguravanje podrške u ostvarivanju prava
- 4** Organiziranje grupa podrške/ samopomoći s ciljem smanjenja usamljenosti, pružanja emocionalne podrške te poticanja aktivnog i kvalitetnog sudjelovanja u zajednici.

UVJETI ZA UKLJUČIVANJE SUDIONIKA U PROJEKT:

Pripadnost ciljnoj skupini:

- **starije osobe**
(osobe koje imaju 65 ili više godina) i
- **odrasle osobe s invaliditetom**
(osobe koje imaju 18 i više godina);



Iskaz interesa mogu podnijeti svi pripadnici ciljane skupine koji zadovoljavaju navedene uvjete, uz osiguranje sljedeće dokazne dokumentaciju kojom to potvrđuju: